

チリダニ

特徴と生態

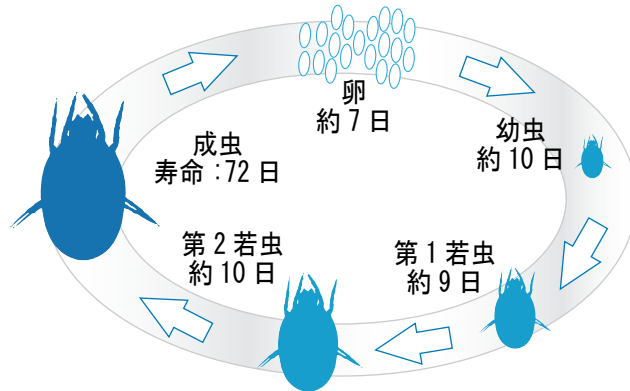


- 体長…成虫：0.2～0.4 mm
- 体色…成虫：体は乳白色、口器と脚は薄褐色
- 体長0.2～0.4 mmと非常に小さいため、肉眼では確認することができません。ハサミ型の口器を持っており、動物のフケ・アカおよびカビなどを食べます。メスは1日に1～3個、生涯で約80個ほどの卵を産卵します。

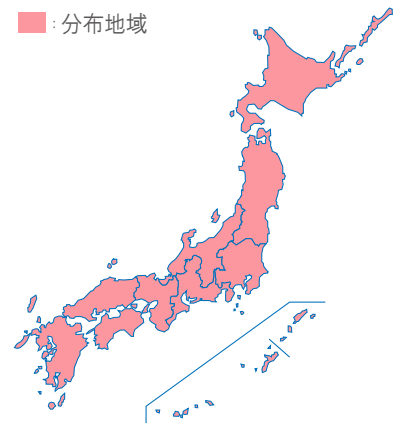
分布と発生場所

- 人間環境との関連性が非常に強く、フケやアカ、埃が溜まりやすい素材のもの（布団・ソファー・畳など）や、人の出入りが多い場所に発生します。
チリダニの発生数は、気温が比較的高く、湿度も高い6～10月にピークを迎えます。

● サイクル図



● 分布図



● 発生時期



被害

- 人やペットを刺すことはありませんが、チリダニの死骸や糞を吸い込むことにより、アレルギー性の喘息、鼻炎、眼アレルギー、アトピー性疾患の原因となります。また、チリダニが多くなると、その捕食者であるヒトを刺すツメダニの発生を助長します。

駆除

- 畳や絨毯に発生した場合、乾燥させて叩き（畳は表面、絨毯は裏面から）、その後、表面を掃除機がけし、ダニや糞を除去します。車のシート部分も同じ方法で駆除が可能です。
布団や毛布、ぬいぐるみの場合も、日当たりのよい場所に頻繁に干し、叩いた後、表面を掃除機がけします。また、丸洗いも効果的です。
シーツや衣類は、水洗いで高い効果が得られます。